



## NEGOZIO IN VENDITA AREZZO

Categoria  
A/10

Trattativa  
Riservata

YARD RE propone in vendita un ufficio con posti auto di complessivi 466 mq, situato a poca distanza dal raccordo Stradale Arezzo, Battifolle.

L'ufficio, di superficie 455 mq, è posto al secondo piano di un fabbricato di maggior consistenza elevato su tre piani; l'unità si compone di due ingressi, un ambiente principale open space, tre locali, una sala d'attesa/disimpegno, un server, un box, due archivi, un magazzino e due servizi igienici con antibagno.

Completano la proprietà posti auto scoperti di pertinenza esclusiva, di 5 e 6 mq.

L'immobile è ubicato ad Arezzo, un comune in provincia della Toscana centro orientale.

La principale infrastruttura viaria che serve la città è l'Autostrada A1; l'asset si trova nella zona industriale del comune che si sviluppa nella periferia ovest della città e lungo la SS 679.

PIANO

SUP.

TIPOLOGIA

466 Mq

Ufficio

APE N/D

### CONTATTI YARD RE

Corso Vittorio Emanuele II, 22 - 20122 Milano

Tel: 02.77.80.701

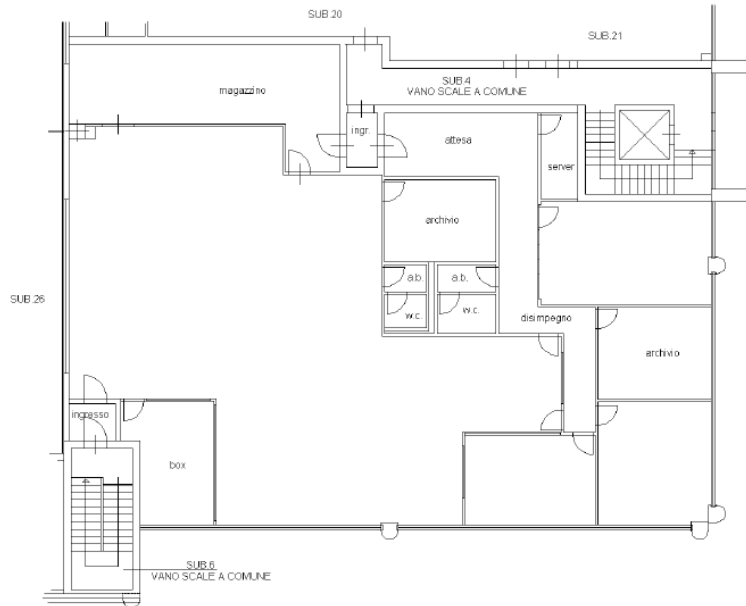
eMail: info.re@yard.it

### AGENTE DI RIFERIMENTO

Benedettini Alessandro

Tel: 0573534524

eMail: alessandro.benedettini@yardreaas.it



PIANTA PIANO SECONDO  
H = 3.00

